

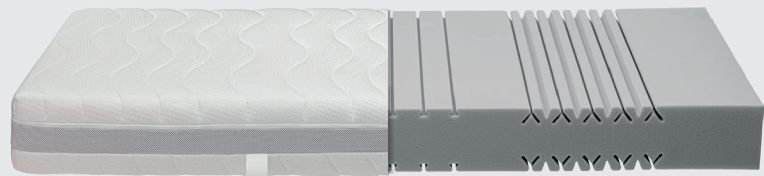


Möbel für
dich gemacht



5 ★★★★★
Jahre*
Hersteller
Garantie

Interliving
Matratze
Medikontur
1908





Möbel für
dich gemacht



Hochwertige Qualität

Beste Verarbeitung und intelligente Funktionen machen aus Interliving-Produkten langlebige Begleiter. Ob Farbe, Material oder Funktion – Interliving-Möbel bieten Ihnen zahlreiche Individualisierungs-Möglichkeiten für höchste Qualitätsansprüche.

5 Jahre Garantie

Interliving-Produkte im Möbelbereich werden nach den RAL-Güterichtlinien der Deutschen Gütegemeinschaft Möbel e. V. produziert. Sie erhalten Garantie auf Materialbeschaffenheit sowie fachgerechte Verarbeitung aller Interliving-Möbel.



Möbel für
dich gemacht

5 ^{*****}
Jahre
Hersteller
Garantie

Sanfte Nacht

„Meine Matratze
verwandelt jede
Nacht in einen
Moment
echter Ruhe.“

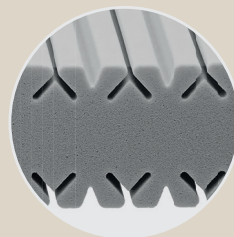
Anna, 46



Interliving Matratze Medikontur 1908

- 7-Zonen-Schaumkern bietet ergonomischen Liegekomfort
- das umlaufende schmale Klimaband fördert die ideale Belüftung
- lieferbar in den Festigkeiten soft (H2), mittelfest (H3), fest (H4)
- auch in Überlängen (210 und 220 cm) lieferbar

Erfahre
mehr über
die Interliving
Matratze
Medikontur
1908



* Nähere Informationen zur Herstellergarantie und den Gerätebedingungen findest du unter <https://www.interliving.de/garantie/>

Interliving Matratze Medikontur 1908



Pflegeleichter Lyocell-Jersey-Bezug

Der mit 400 g/m² Hygienevlies versteppte Lyocell-Jersey-Bezug ist durch einen Reißverschluss leicht abnehmbar. Da er bis zu 60 °C waschbar ist, erfüllt er höchste Hygiene-Ansprüche.

Umlaufendes Klimaband

Das rundumlaufende, schmale Klimaband sorgt zusätzlich für eine perfekte Belüftung und ein angenehmes Schlafgefühl.

7-Zonen-Schaumkern

Bietet einen besonders ergonomischen Liegekomfort. Der offenporige Schaum ist luftdurchlässig und sorgt für ein verbessertes Schlafklima.

Schulterabsenkung

Für einen erholsamen Schlaf durch Oberflächeneinschnitte.

3 unterschiedliche Härtegrade

Sie können zwischen 3 verschiedenen Härtegraden auswählen: H2, H3 und H4.

Wir empfehlen den Typ H2 bei Personen bis zu ca. 80 kg, H3 bis zu ca. 120 kg und H4 ist für Personen bis zu ca. 150 kg Körpergewicht.

Bezug

Pflegeleichter Doppeltuch-Bezug, rundum, Handgriffe, Dessin 3250, TKZ 63 % Polyester, 37 % Lyocell

Kernhöhe

18 cm

Gesamthöhe

21 cm

Raumgewicht

40 kg/m³

Interliving Matratze Medikontur 1908



| Art. Nr. | Bezeichnung Ausführung | Standard- größen | Komfortgrößen | | | | | | Über- längen | Sonder- größen |
|---------------|---|---|----------------|----------------|----------------|----------------|----------------|----------------|-------------------------------|-------------------|
| | | | 80/200 | 120/200 | 140/200 | 160/200 | 180/200 | 200/200 | | |
| | Interliving- 1908 Medikontur 208 | 80/200 90/190 90/200 100/200 | 120/200 | 140/200 | 160/200 | 180/200 | 200/200 | 210/220 | 70-100 B 180-200 L | |
| V 2531 | H2 | 499,- | 699,- | 849,- | 969,- | 1.069,- | 1.129,- | + 20 % | 699,- | |
| V 2532 | H3 | 549,- | 749,- | 899,- | 1.049,- | 1.149,- | 1.229,- | + 20 % | 749,- | |
| V 2533 | H4 | 599,- | 799,- | 989,- | 1.149,- | 1.249,- | 1.299,- | + 20 % | 799,- | |

Wichtige Hinweise

Matratzen ab der Komfortgröße 160/200 cm bis 200/200 cm enthalten jeweils 2 nicht miteinander verbundene Kerne in einem Bezug. Festigkeiten können kombiniert werden. Kerne ab der Komfortgröße 160/200 cm können auf Wunsch auch einteilig gefertigt werden, Mehrpreis: 10 % Aufschlag auf die jeweilige Komfortgröße. Zwischengrößen bei den Komfortgrößen (z. B. 140/195 cm oder 135/200 cm) können gefertigt werden: Aufschlag 10 % bei Längenkürzungen, 10 % bei Breitenkürzungen, 20 % bei Längen- und Breitenkürzungen, jeweils auf die nächstgrößere Komfortgröße. Irrtümer/Preis-/Modell-Änderungen vorbehalten. Alle Maße sind ca.-Maße.